

# STRAD

EL VIOLINISTA REBELDE

*Mundos  
Opuestos*

**Rider  
técnico**



# NECESIDADES TÉCNICAS

## STRAD: MUNDOS OPUESTOS 2020-2021

### SONIDO

#### SISTEMA DE P.A.

El equipo de sonido deberá ser el adecuado para la situación acústica y ubicación del concierto. En el caso de ser una ubicación exterior, pabellón, carpa, etc. el equipo deberá ser de tipo line array, con potencia suficiente para cubrir la totalidad del aforo del recinto. Deberá estar ajustado a la llegada de los técnicos de STRAD.

Preferencia de marcas: L'Acoustics, d&b, Adamson, TW Audio.

#### CONTROL FOH

El control de FOH estará centrado respecto al escenario, a la misma altura de público y a una distancia adecuada para tener una escucha fiel durante las pruebas y la representación. En el caso de teatros y auditorios, el control debe estar en el patio de butacas, en ningún caso dentro de cabina.

Marca y modelo de consolas digitales: Yamaha CL y QL, Midas M32.

## LISTA CANALES STRAD 2020

#	Instrumento	Micrófono	Pie de micro	Observaciones
1	BD in	Shure Beta 91	-	
2	BD out	Shure Beta 52A	Bajo	
3	SN up	Shure SM57	Bajo	No pinza
4	SN down	Sennheiser 904	-	
5	HH	Neumann KM184	Bajo	
6	T1	Sennheiser 904	-	
7	T2	Sennheiser 904	-	
8	T3	Sennheiser 904	-	
9	T4	Sennheiser 904	-	
10	OH L	AKG C414	Alto	
11	OH R	AKG C414	Alto	
12	Cajón	Shure Beta 91	Bajo	
13	PAD	DI BSS AR133		
14	Libre			
15	Bajo eléctrico	XLR	-	
16	Contrabajo	DI BSS AR133	-	
17	Piano L	DI BSS AR133	-	Si es otro modelo, imprescindible que tenga LINK
18	Piano R	DI BSS AR133	-	
19	Teclado L	DI BSS AR133	-	
20	Teclado R	DI BSS AR133	-	
21	SEC 1 L	DI BSS AR133	-	
22	SEC 1 R	DI BSS AR133	-	
23	SEC 2 L	DI BSS AR133	-	
24	SEC 2 R	DI BSS AR133	-	
25	Click	DI BSS AR133	-	
26	Órdenes	DI BSS AR133	-	
27	Acordeón	DPA 4061	-	Micro propio. Solo necesitamos sistema inalámbrico a minijack
28	Guit eléctrica	Shure BETA SM57	Bajo	
29	Guit española	DI BSS AR133	-	
30	Palmas	Shure SM58	Alto	
31	Violín Jorge	DPA 4061	-	Micro y sistema propio
32	Voz	Shure SM58	-	Inalámbrico

## LISTA DE ENVÍOS 2020

Número envío	Monitor músico	Modelo	Observaciones
Envío 1	Sidefill	2 x L'Acoustics X12 en trípode	Mono
Envío 2	Jorge	2 x L'Acoustics X12	Mono
Envío 3	Guitarra	1 x L'Acoustics X12	
Envío 4	Bajo/Contrabajo	1 x inear Shure PSM1000	
Envío 5 y 6	Teclado	2 x XLR	Estéreo. Mesita mezclas propia
Envío 7 y 8	Batería	2 x XLR	Estéreo. Mesita mezclas propia

\* En caso de haber mesa de monitores imprescindible splitter de sonido (no se compartan ganancias).

## ESCENARIO

Necesitaremos un total de **6 tarimas de 2x1m con faldón**, 5 de ellas a una altura de 60cm y otra a 40 cm.

La compañía aporta unos telones horizontales que descuelgan unas cuerdas a modo de decoración. Irán colgados en las **dos últimas varas**.

El show comienza con **telón cerrado** si el teatro dispone de él.

Necesitaremos una **luz a cada hombro del escenario** durante el show para cambio de vestuario.

## ILUMINACIÓN

### LISTADO DE ILUMINACIÓN NECESARIA PARA TEATROS

<u>Convencional:</u>	<u>LED y Robótica</u>
12 x PC1000W	6 x cabeza móvil tipo Beam (Robe Pointe)
14 x PAR64 N°1	4 x cabeza móvil tipo Wash (Martin Mac Aura)
10 x Recorte 25/50	2 x máquinas de humo tipo Hazer

La compañía aporta lo siguiente:

15 x bolas Kinéticas (consumo 150W y peso 10 Kg por cada bola)

5 x PARLED (consumo 324W)

7 x barras LED (2 consumo 25W y 5 consumo 23W)

1 x barra dicróica (consumo 550W)

1 x máquina de humo vertical (consumo 1500W)

1 x tarima triangular 20 cm

## LISTADO DE ILUMINACIÓN PARA EXTERIORES

### Convencional:

12 x PC1000W

14 x PAR64 N°1

10 x Recorte 25/50

1 x barra dicroica tipo Sunstrip Active II

### LED y Robótica

5 x PARLED RGB

16 x Cabeza móvil tipo Beam (Robe Pointe)

12 x cabeza móvil tipo Wash (Martin Mac Aura)

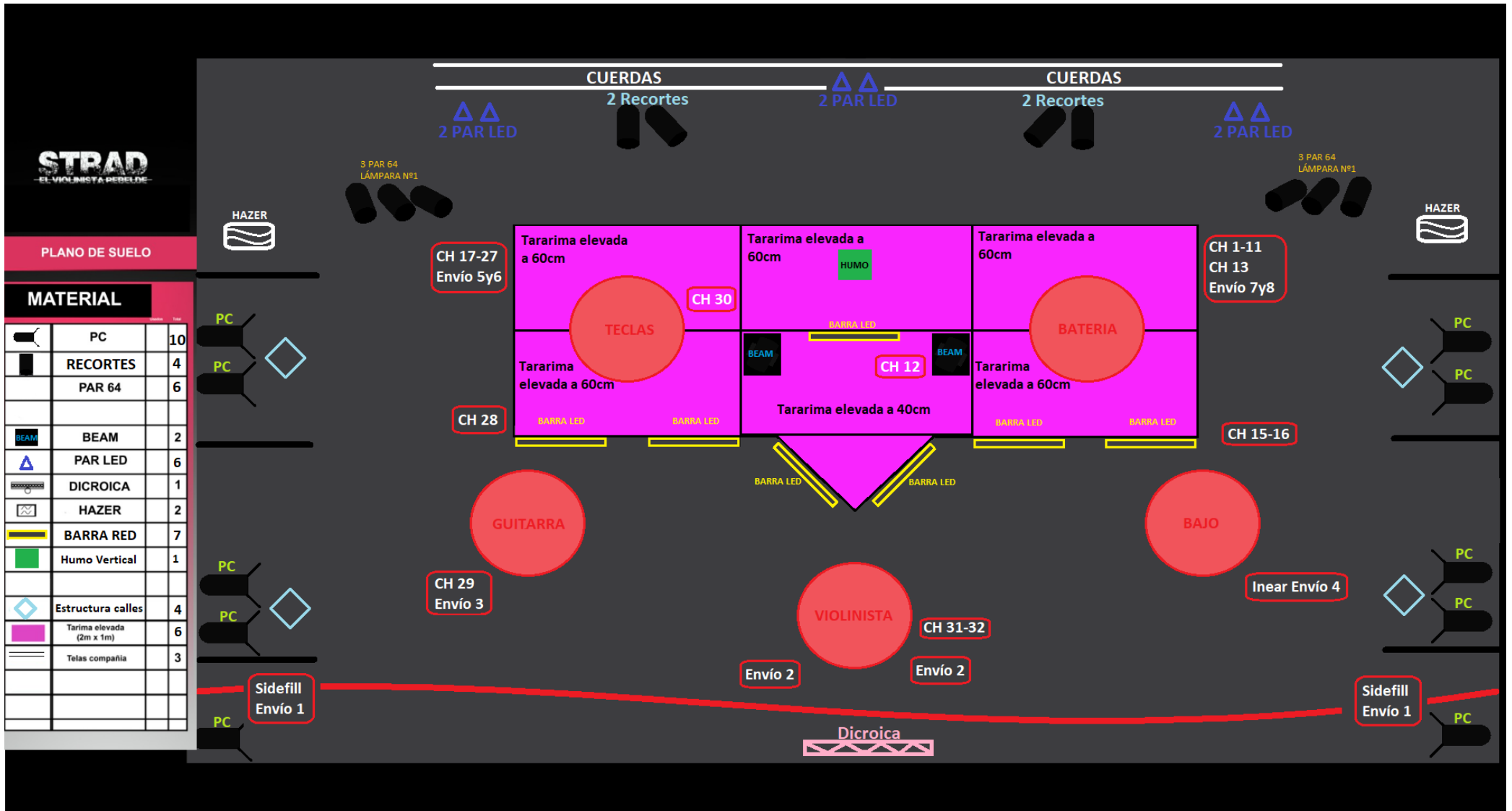
2 x máquinas de humo tipo Hazer

Viajamos con nuestra propia mesa de iluminación (sistema Chamsys)

Necesitamos manguera desde control a escenario de 2 universos DMX como mínimo.

La iluminación de calle irá sobre estructuras a una altura de 1m sobre el suelo.

# Plano escenario suelo iluminación + sonido



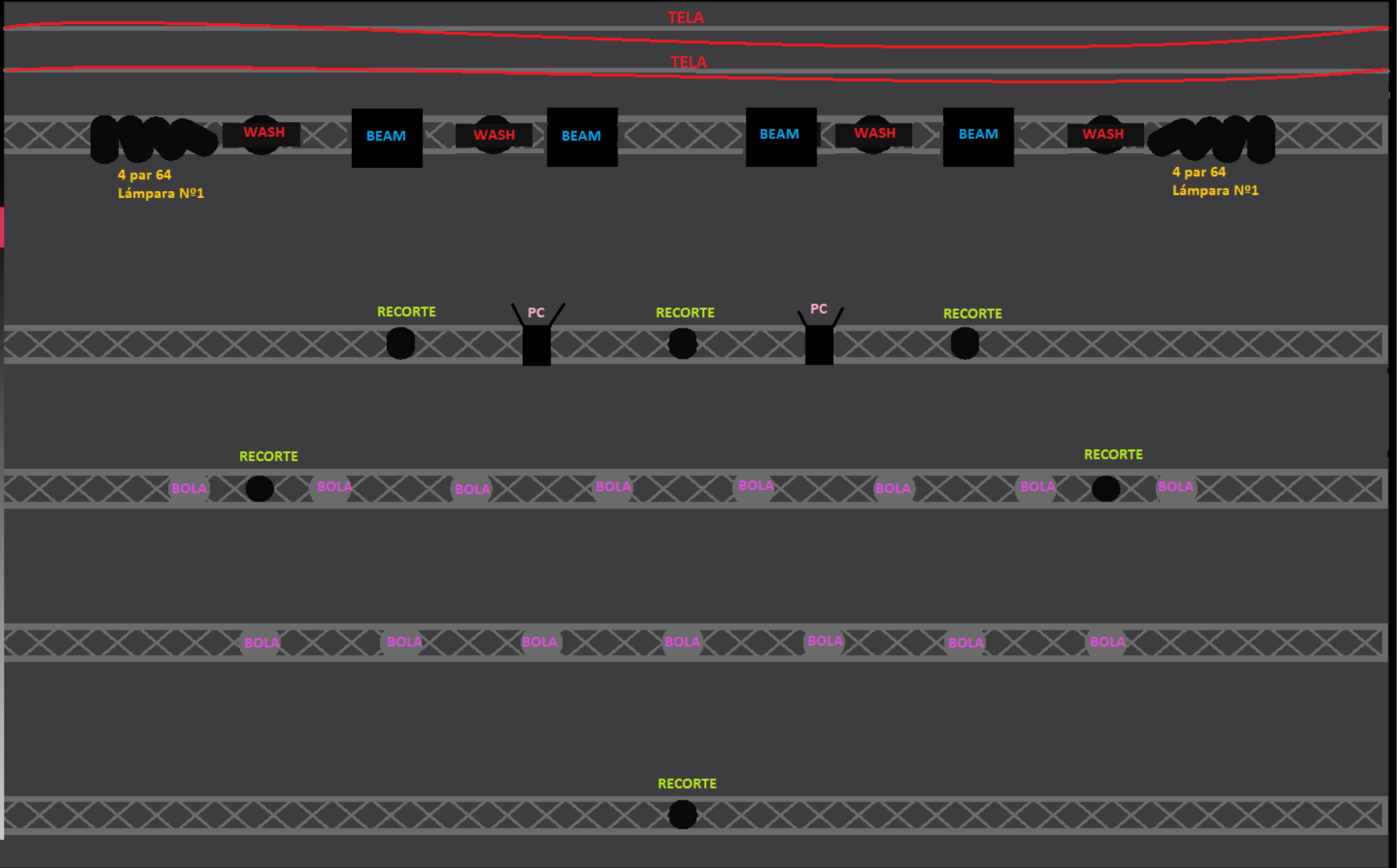
## Plano iluminación varas

**STRAD**  
EL VIOLINISTA REBELDE

### PLANO DE VARAS XL

#### MATERIAL

Icono	Material	Cantidad
	PC	2
	RECORTE	6
	PAR 64	8
	WASH	4
	BEAM	4
	BOLA KINÉTICAS	
	Tetas compañía	2



## CONTACTO TÉCNICO

Viajamos en gira con un técnico de sonido y con un técnico de iluminación.

Mail producción técnica STRAD: [info@musitecsonido.com](mailto:info@musitecsonido.com)

Teléfono producción técnica STRAD: 616074233 (Higi Martín)

Oficina STRAD: [produccionstrad@sansilvania.com](mailto:produccionstrad@sansilvania.com)

Teléfono oficina STRAD: 679 71 35 34 (Sandra)