

“THE MONGUERS”

NECESIDADES TÉCNICAS

ESPACIO ESCÉNICO

Embocadura: 8 metros

Fondo: 6 metros (mínimo)

Ancho entre paredes: 12 metros

- Cámara negra completa
- Pantalla negra (compañía)
- Acceso desde el escenario a camerinos

ILUMINACIÓN

48 CANALES DE DIMMER DE 2000W (Mínimo 36)

MESA PROGRAMABLE 48 CANALES (compañía)

22 PC 1000W

21 PAR 64 1000W Nª5

4 PAR 64 1000W Nª2

6 PAR 64 1000W Nª1

13 RECORTES 750W 25/50 ETC (9 portagobos)

10 RECORTES 750W 15/30 ETC

(uno de ellos con iris y Trípode para ser usado de cañon desde cabina)

16 PANORAMAS ASIMÉTRICOS

4 PAR LED (cia)

4 PAR 56 (cia)

2 pin spot (cia)

3 F1 (cia)

4 Máquina de humo con hornillo (cia)

6 par 16 (candilejas cia)

2 barras Led suelo (cia)

Porta filtros y viseras para todos los focos

Porta gobos para los recortes

4 estructuras de calle

4 peanas suelo

SONIDO y VIDEO

1 PROYECTOR en el escenario colgado en primera vara para proyectar sobre ciclo

1 Mesa sonido con al menos 12 canales y 2 stereo

4 Monitores en el escenario (sidefield)

P.A. para cubrir aforo

2 D.I. en escenario: para loop station en stereo

4 micros inalámbricos de diadema senhaisser G2 (cia)

1 micro inalámbrico para guitarra (cia)

1 micro inalámbrico para saxo (cia)

1 micro inalámbrico de mano

4 pies de micro

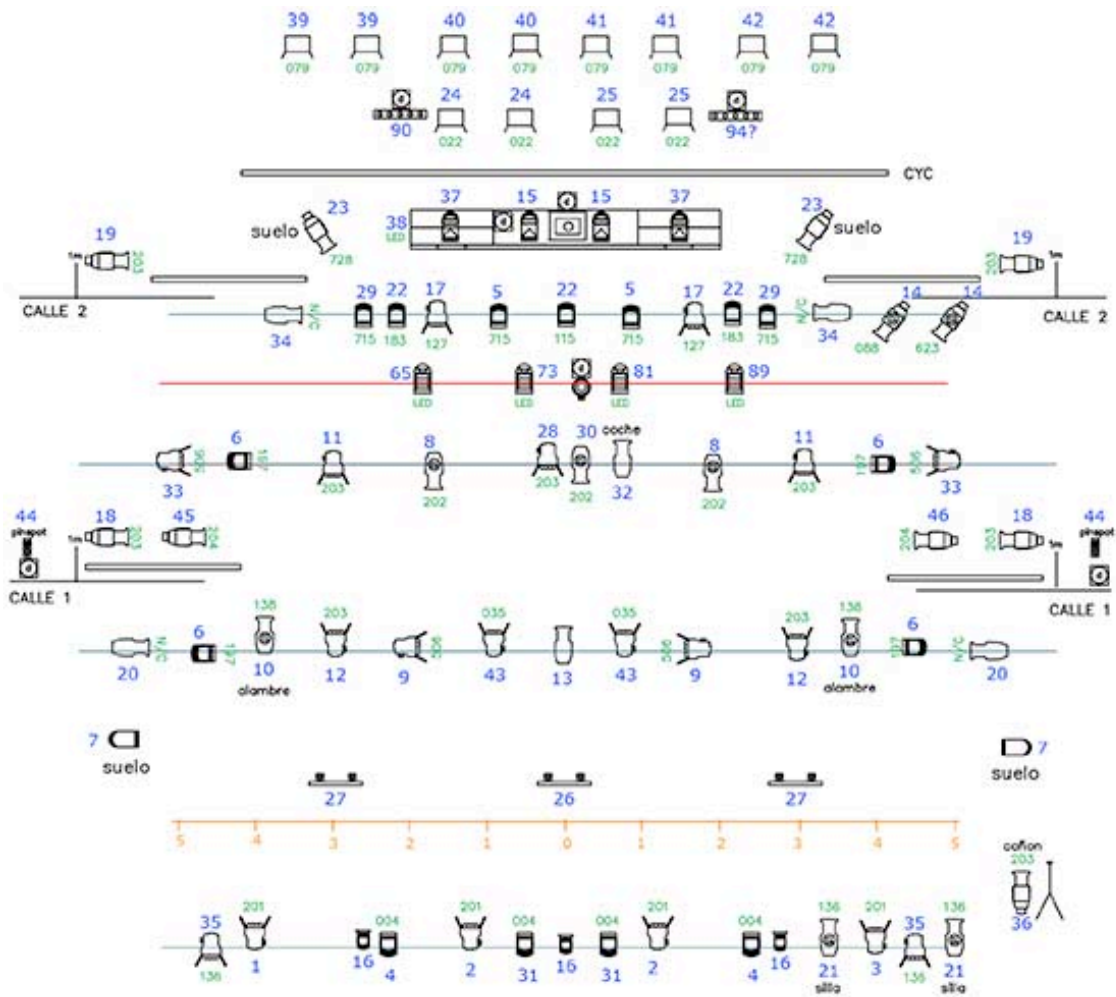
OTROS REQUERIMIENTOS

Las mesa de sonido y la de luces juntas. Preferible en el patio de butacas.

1 técnico de sonido, un maquinista y dos de luces para montaje.

2 personas para carga y descarga.

PLANO DE LUCES



	Rec 23/50°	13
	Rec 14/35	10
	maquina humo	1
	panorama 1kw	6
	PAR 64 1kw	
	Candileja	3

5=29 11=28
4=31 8=30

"THE MONGUERS"
 ilum: Angel Hidalgo
 ankoimpro@gmail.com

	PC 1Kw	18
	F1	3
	barra LED	3
	MultiPAR CP62	17
	PAR 56	4
	Portagobos/iris	6/3
	Circuitos directo	7