

echo // dossier de banda

Cuatro músicos y cuatro personalidades muy dispares conforman ECHO, una banda de rock madrileña que se presenta como alternativa a la música predominante actualmente en España.

Desde su fundación en 2015, ECHO ha tenido una trayectoria siempre creciente. Con dos EPs a sus espaldas, **Echo** (2015) y **El Sistema** (2017) y temas como **Síndrome**, **Terminal** o **Tu Sistema**, han colgado el cartel de **Sold Out** en numerosas salas míticas de Madrid y presentado sus trabajos en distintas partes de España como Barcelona o Burgos (Sonorama Ribera 2016 y 2017).

Su trabajo ha sido galardonado en numerosas ocasiones demostrando que la media de edad de la banda (20 años) no está reñida con la **calidad** ni con la **personalidad** de su música.

*“Lo mejor del álbum es sin duda la novedad: **nadie hace lo que Echo en España**, y eso denota la **madurez musical** que sus integrantes tienen (y que seguirán desarrollando). Además, lo interpretan de manera excepcional, demostrando que son **grandes músicos**.” – Crónica de “El Sistema”, The Hall of Stars.*

*“Echo aprovechaban la **Joy Eslava** para desplegar los temas nuevos en un derroche de contundencia e intensidad. **Melodías potentes, ritmo preciso y ese peso que se te instala en el pecho...y te tienen**.” – Crónica concierto Joy Eslava, teloneros de KITAI, Emergentes.*

Lista de **reconocimientos**:

- Primer Premio concurso “DINAMO” para músicos menores de 18 años, (2015).
- Primer Premio Ex Aequo “Imagine Festival Spain”, (2016).
- Segundo Premio Distrito Moncloa-Aravaca, (2016).
- Ganadores de Festeen 2016.
- Segundo Premio Certamen de Jóvenes Creadores de la Comunidad de Madrid, (2017).
- Nominados en cuatro categorías de los Premios MIN, (2017).



echo // dossier de banda

componentes

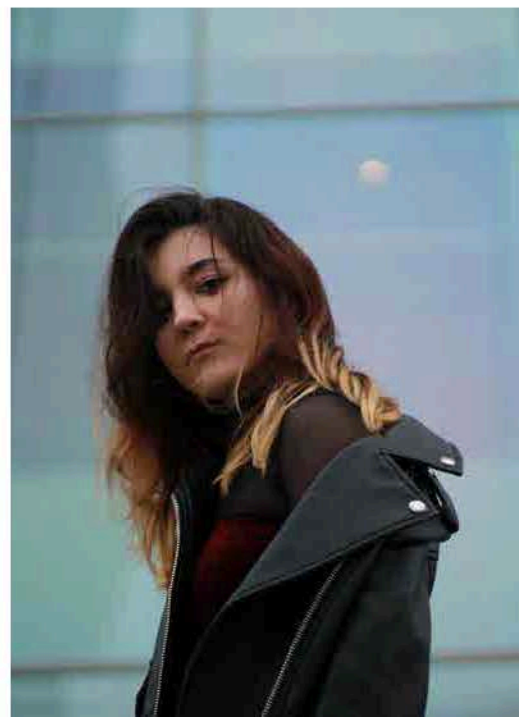
ECHO. Madrid, España.

Carmen Alvaredo: guitarra y voz.

Mikel Arrillaga: bajo.

Pablo Fergus Cimadevila: teclados y sintetizadores.

Paula Curto: batería.



echo // dossier de banda

instagram: @somosecho

twitter: @somosECHO

facebook: facebook.com/somosecho

CONTRATACIÓN:

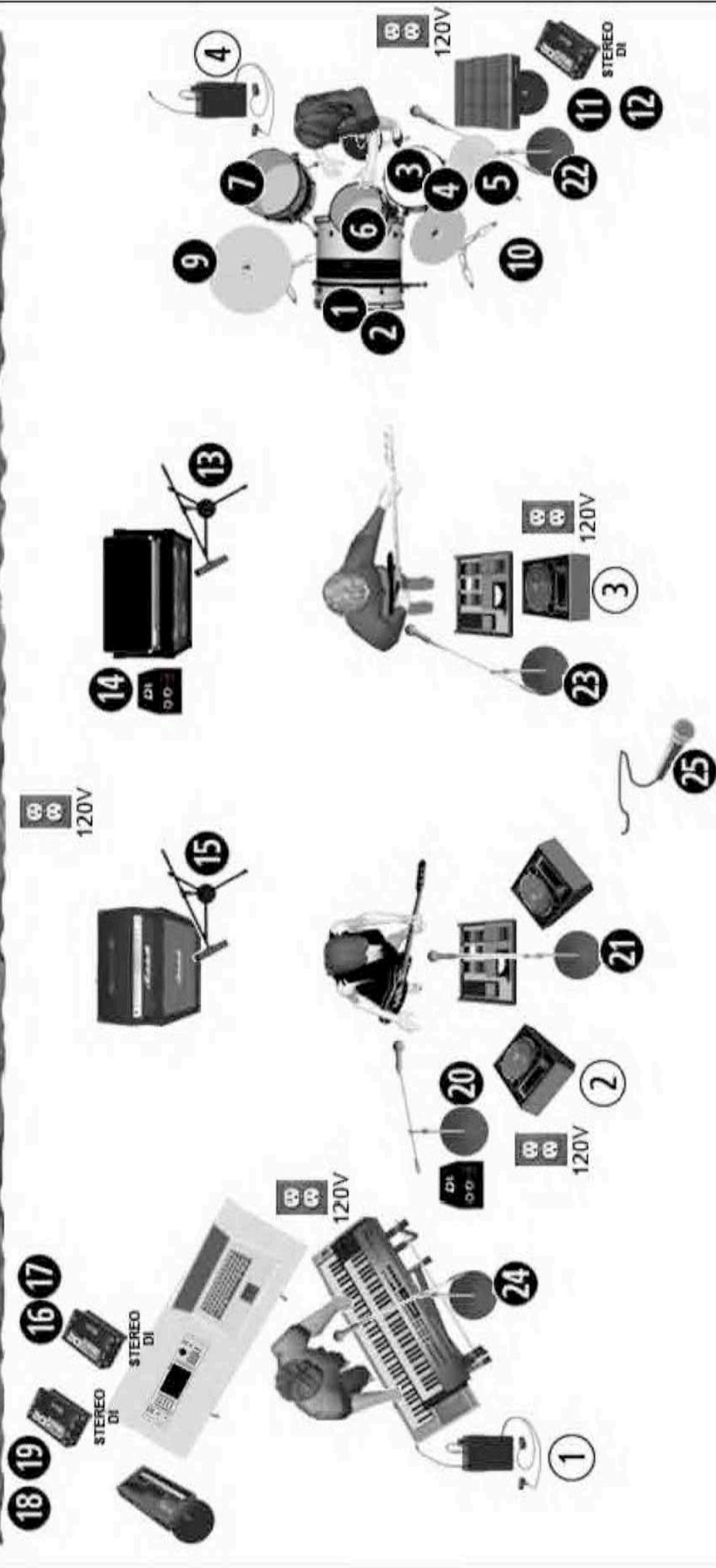


SanSilvania · Management
Sandra Silvia

679 71 35 34 · 917 52 42 06

info@sansilvania.com · <http://sansilvania.com>





- 1. BD IN
- 2. BD OUT
- 3. SD UP
- 4. SD DW
- 5. HH
- 6. T1
- 7. T2
- 8. "VOID"
- 9. OHL
- 10. OHR

- 11. SPD SX L
- 12. SPD SX R
- 13. BASS MIC
- 14. BASS LINE
- 15. ELEC GTR MIC
- 16. KEY L
- 17. KEY R
- 18. SQS L
- 19. SQS R
- 20. FX VOX CARMEN

- 21. VOX CARMEN
- 22. CORO PAULA
- 23. CORO MIKEL
- 24. CORO PABLO
- 25. SPARE CARMEN

MONITORES:
 1. PABLO In Ear (Enviar señal a su Interface).
 2. CARMEN
 3. MIKEL
 4. PAULA In Ear UHF (Enviar señal a Interface de Pablo).

echo II dossier de banda

stage & input list

CHANNEL	INSTRUMENT	MIC	STAND
1	BD IN	Shure Beta 91 o similar	small
2	BD OUT	Shure Beta 52 o similar	small
3	SD UP	SM 57	small
4	SD DW	SM 57	small
5	HH	Neumann KM184 o similar	small
6	T1	Sennheiser e904 o similar	pinza
7	T2	Sennheiser e904 o similar	pinza
8			
9	OHL	AKG C414 o similar	jirafa
10	OHR	AKG C414 o similar	jirafa
11	SPD SX L	DI BOX	
12	SPD SX R	DI BOX	
13	BASS MIC	MD 421	small
14	BASS LINE	DI BOX	
15	ELECT GTR	SM 57	small
16	KEY L	DI BOX	
17	KEY R	DI BOX	
18	SQS L	DI BOX	
19	SQS R	DI BOX	
20	FX VOX CARMEN L	DI BOX	
21	FX VOX CARMEN R	DI BOX	jirafa
22	VOX CARMEN	SM 58	jirafa
23	CORO PAULA	SM 58	jirafa
24	CORO MIKEL	SM 58	jirafa
25	CORO PABLO	SM 58	jirafa
26	SPARE CARMEN	SM 58	

** se considera este **INPUT LIST** como las condiciones óptimas para el show pero es reducible a las condiciones de la sala/festival.

** en caso de haber limitaciones en el recinto, los canales 16 a 21 pueden reducirse a dos estéreos o un solo estéreo, ya que se pueden mezclar desde la tarjeta

** tanto **PABLO** y **PAULA** tocan con monitorización por in-ears. Se pide que las dos señales de monitor se envíen a la interface de Pablo, donde mezcla esta señal con claqueta, y se la envía a los correspondientes.

** **CARMEN** usa 2 micrófonos de voz. El segundo está conectado a la interface de **PABLO** y se le aplican efectos puntuales (vocoder, armonizador...). La señal de este sale de la interface a nivel de línea y balanceado, y está silenciada en cualquier instante que no se esté usando el efecto.

** el sistema de monitorización in-ear de **PAULA** es inalámbrico; trabaja en las frecuencias UHF de 626.475 MHz o 632.550 MHz de FM.